

# **Fai la tua diagnosi: RIPRODUZIONE**

**Dr.ssa Maria Carmela Pisu**  
***DVM ECAR Board Eligible***  
***VRC Centro Referenza Veterinario***  
**Torino**

[mariacarmelapisu@laboratoriolavallonea.it](mailto:mariacarmelapisu@laboratoriolavallonea.it)

# Litzie PT f 3 AA



16 mesi fa intervento di ovariectomia

Da 8 mesi a intervalli di 180-200 gg presenta manifestazioni estrali, attrae i maschi costantemente

Leggera perdita di peso, irrequietezza leggera anemia non rigenerativa

# Litzie PT f 3 AA

Cerca di rispondere alle seguenti domande

Qual è il tuo sospetto diagnostico?

(anche più risposte corrette)

- A) Patologia del moncone
- B) Vaginite cronica ricorrente
- C) Residuo ovarico
- D) Iperplasia surrenalica
- E) Terapie estrogeniche



## Risposte (in ordine di probabilità)

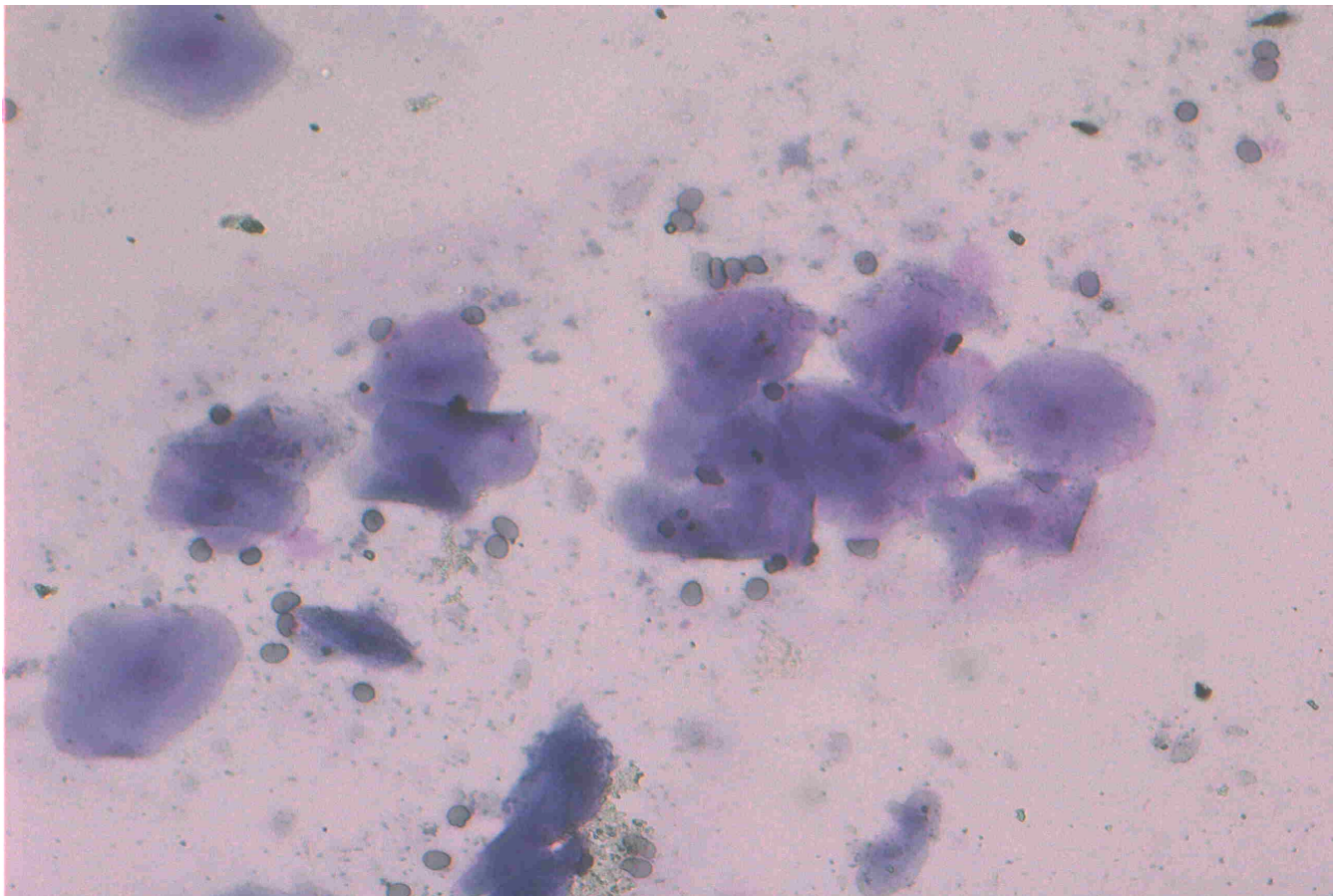
1. Residuo ovarico
2. Vaginite cronica ricorrente
3. Terapia estrogenica o assunzione di sostanze estrogeno-simili

Cosa faresti per arrivare alla diagnosi?  
(più risposte corrette)

- A) Ecografia addominale
- B) Colpocitologico
- C) Dosaggio estrogenico
- D) Test da stimolazione ovarica
- E) Dosaggio del progesterone
- F) Dosaggio delle gonadotropine

# Litzie PT f 3 AA

Colpocitologico di Litzie



# Litzie PT 3AA

Risposte in ordine di utilità

## 1. Colpocitologico (rapido ,economico e immediato)

- Conferma l'azione estrogenica (presenza di cellule superficiali cheratinizzate anucleate)

## 2. Stimolazione ovarica con hcg o GnRH

- Valuta con la stimolazione del tessuto follicolare la produzione di steroidi ovarici e conferma quindi la presenza del residuo

# Litzie PT f 3AA



**Laboratorio di Analisi Veterinarie**  
**La vallonéa S.R.L.**

Via G. Verdi, 39 - 73031 Alessano (LE)  
tel. 0833 524394 • fax 0922 624151 (laboratorio) • fax 0832 868023 (amministrazione)  
cell. 347 2485319  
e-mail: info@laboratoriolavallonea.it • e-mail: amministrazione@laboratoriolavallonea.it  
P. iva/C.F. 04197610753



Data: 19 febbraio 2016  
Struttura veterinaria: VRC CENTRO DI REFERENZA VETERINARIO - CORSO FRANCIA, 19 TORINO (TO)

Proprietario:   
del Cane:

## ESTRADIOLO

**Estradiolo post**  
**stimolazione** (pg/ml): 68.60  
**Estradiolo** (pg/ml): 63.10

Proestro: 25-70 pg/ml  
Estro: 10-90 pg/ml  
Metaestro: <25 pg/ml  
Anaestro: fino a 40 pg/ml  
Gravidanza: 10-40 pg/ml  
Maschio: fino a 25 pg/ml  
Maschio castrato: fino a 25 pg/ml

**Note:**

**Confermata presenza di residuo ovarico**



# Litzie PT f 3AA

E ora???

Le possibili opzioni terapeutiche sono:

1. Revisione chirurgica
2. Impianto deslorelin